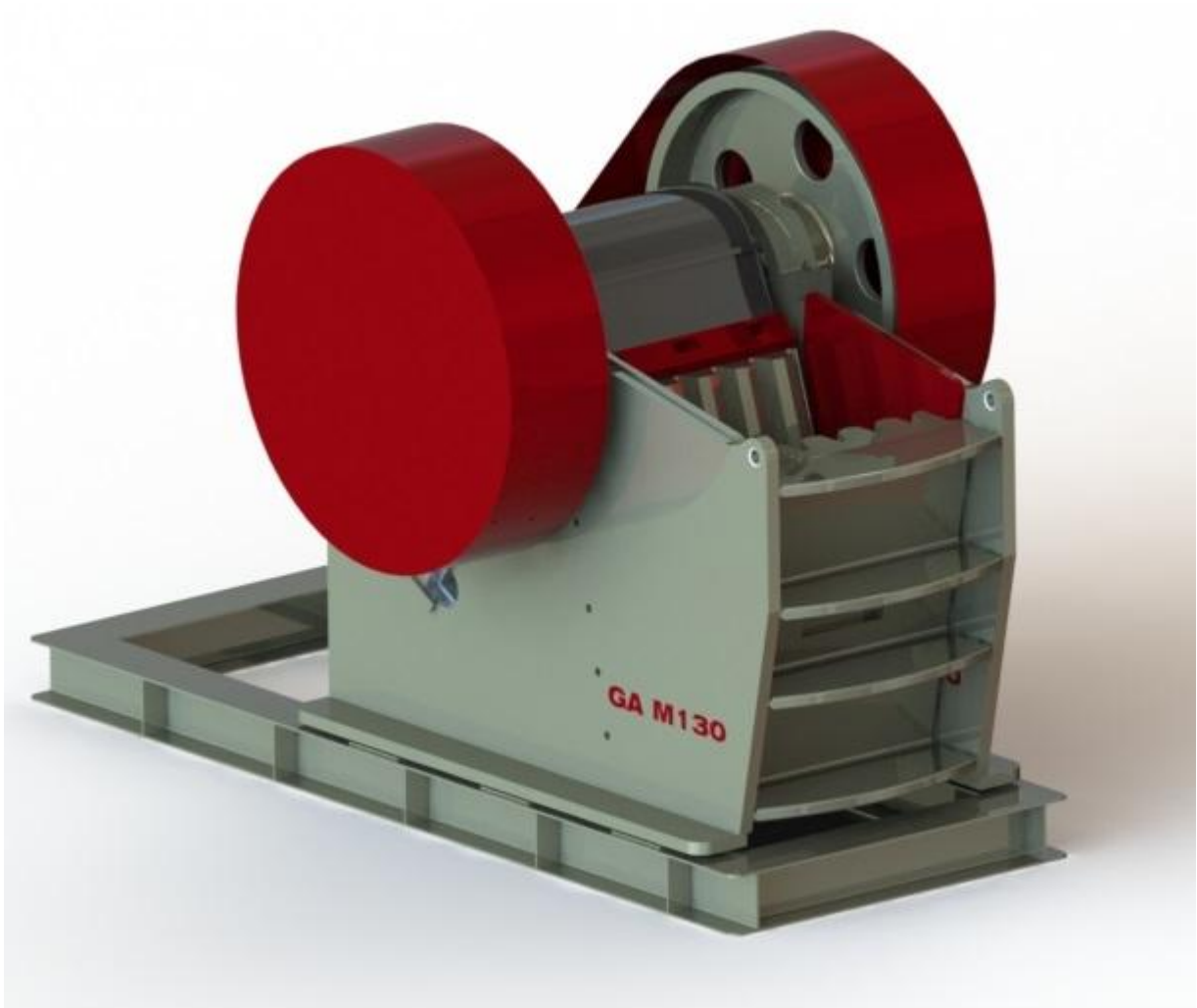


GA M130



Catálogo



Características gerais do equipamento	Motor	Rotação do eixo de acionamento	Peso
		200cv	230pm

Rodovia MG 424, nº 2.200, km 09 - Distrito Industrial - São José da Lapa - MG
Cep: 33.350-000

Telefone / Fax : (0xx31) 3623-2200

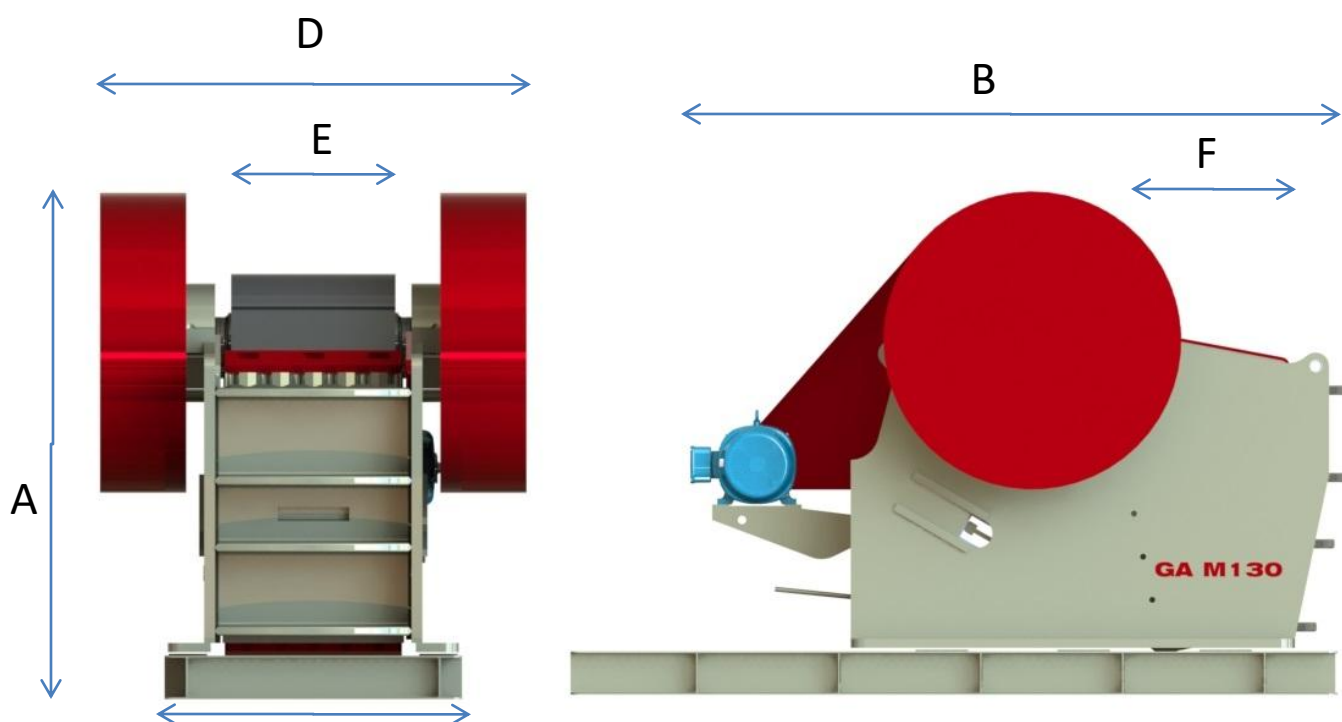
www.gnacorporation.com.br / comercial@gnacorporation.com

GA M130



Características do equipamento

Produção do GA M130 em m ³ por hora							
Abertura da Câmara de Britagem (pol.)	4"	5"	6"	7"	8"	9"	10"
Produção em MtpH	280-330	295-400	415-470	480-550	540-620	600-670	660-740



C

Código	Descrição	Medida em metros
A	Altura	3,540
B	Comprimento	4,500
C	Largura da base	2,090
D	Largura com Proteção	3,000
E	Largura da alimentação	1,300
F	Comprimento da alimentação	1,100